

# Flux thermiques Cellules SEDIS

Cellule 1 – Stockage en rack

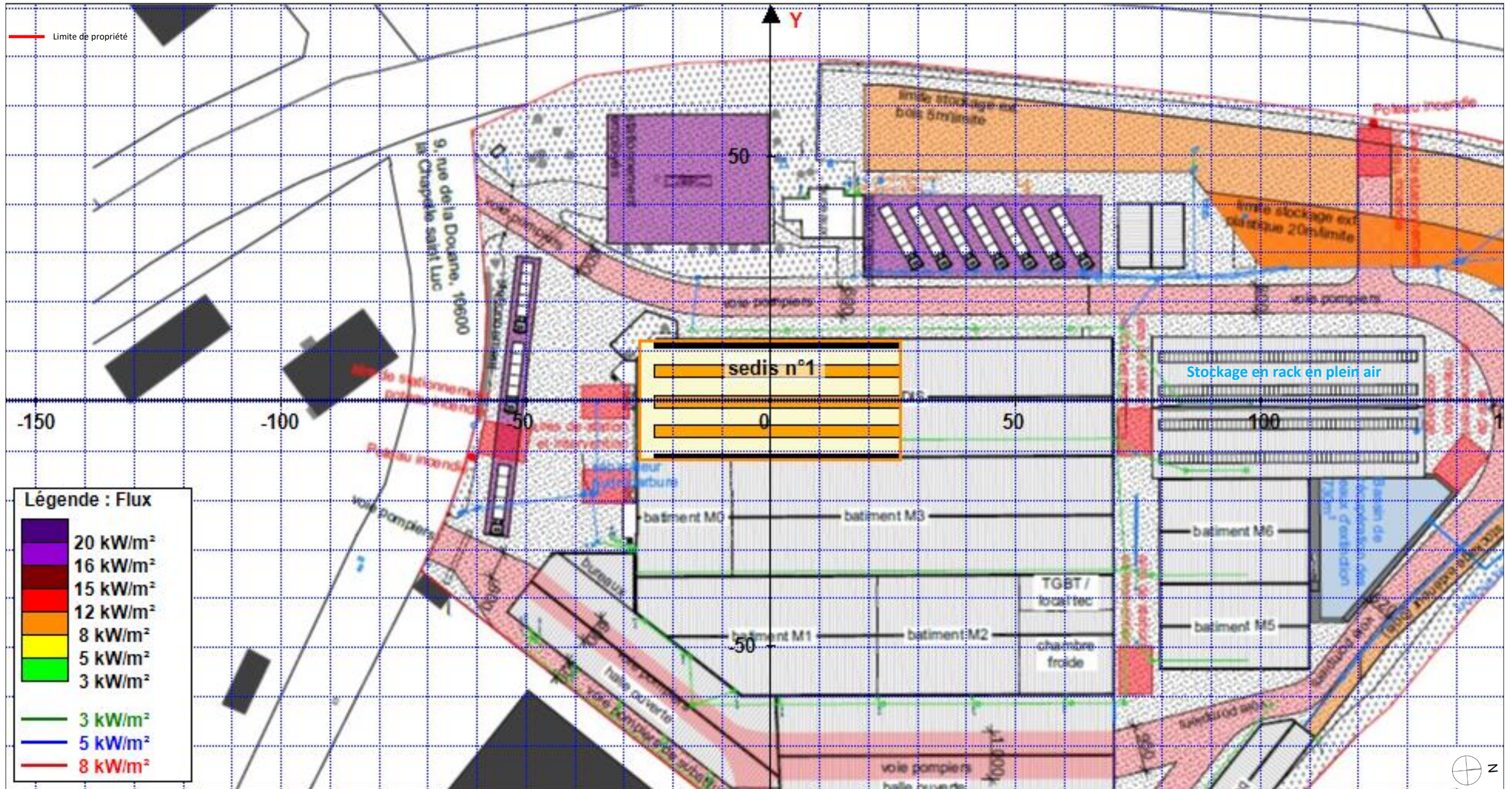


FIGURE 1 : Effets des flux thermiques – Cellule 1 – SEDIS

Cellule 2 – Stockage en rack

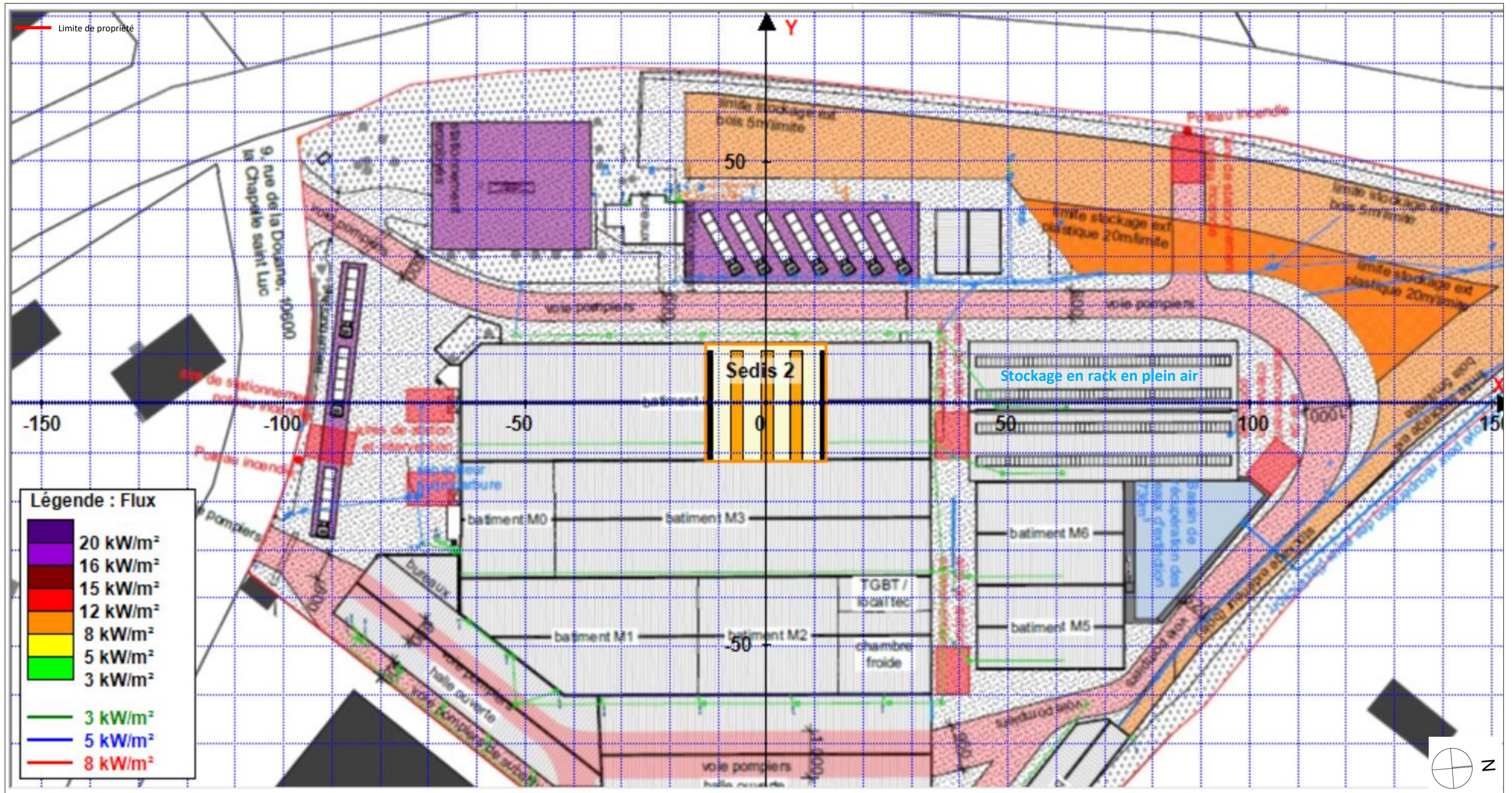


FIGURE 2 : Effets des flux thermiques – Cellule 2 – SEDIS

Cellule 3 – Stockage en rack

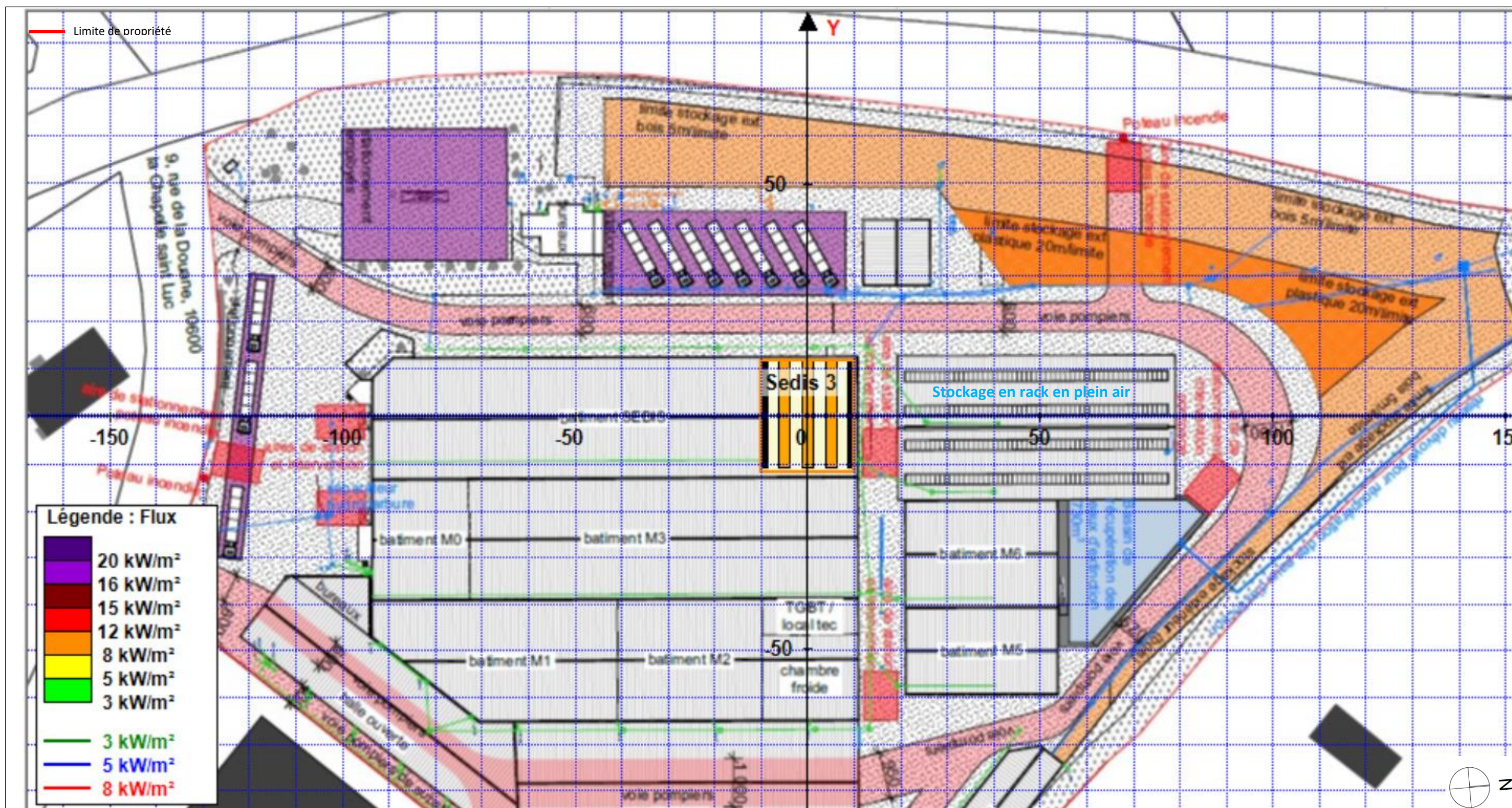


FIGURE 3 : Effets des flux thermiques – Cellule 3 – SEDIS

# Flux thermiques Cellules STTI

Cellule M0 – Stockage en masse

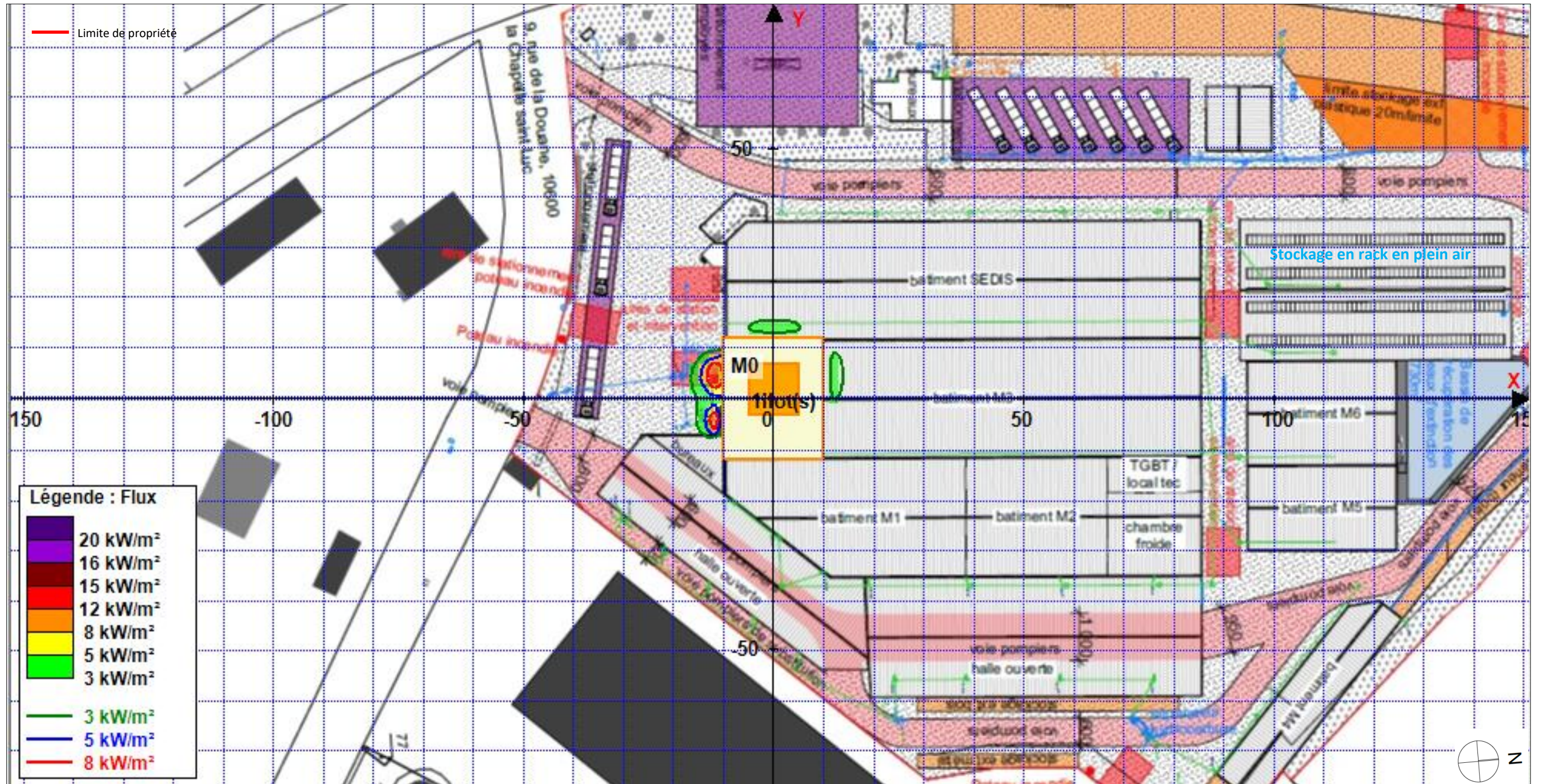


FIGURE 4 : Effets des flux thermiques – Cellule M0 – STTI

Cellule M1- Stockage en masse

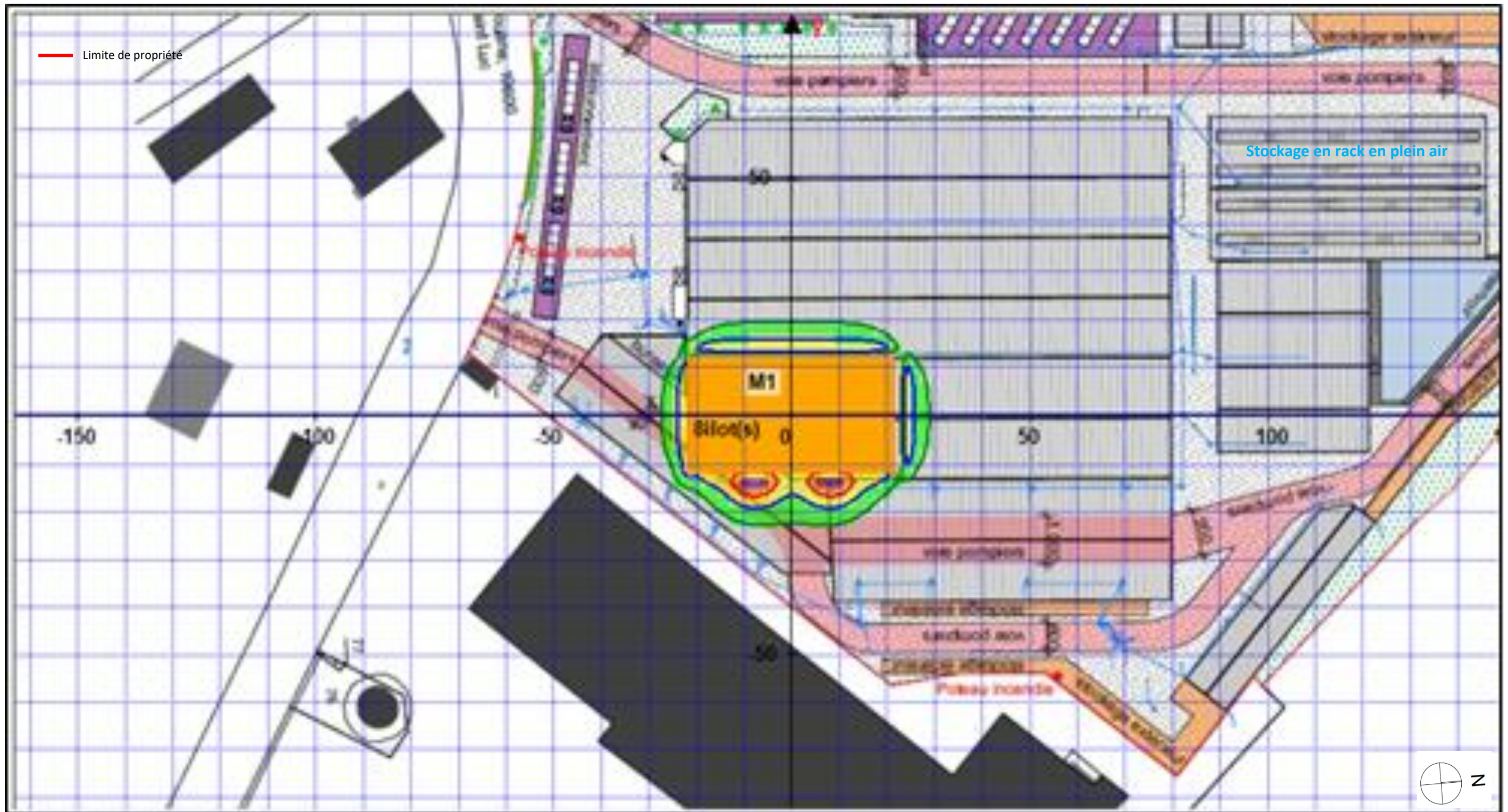


FIGURE 5 : Effets des flux thermiques – Cellule M1 Stockage en masse – STT1

Cellule M1- Stockage en rack

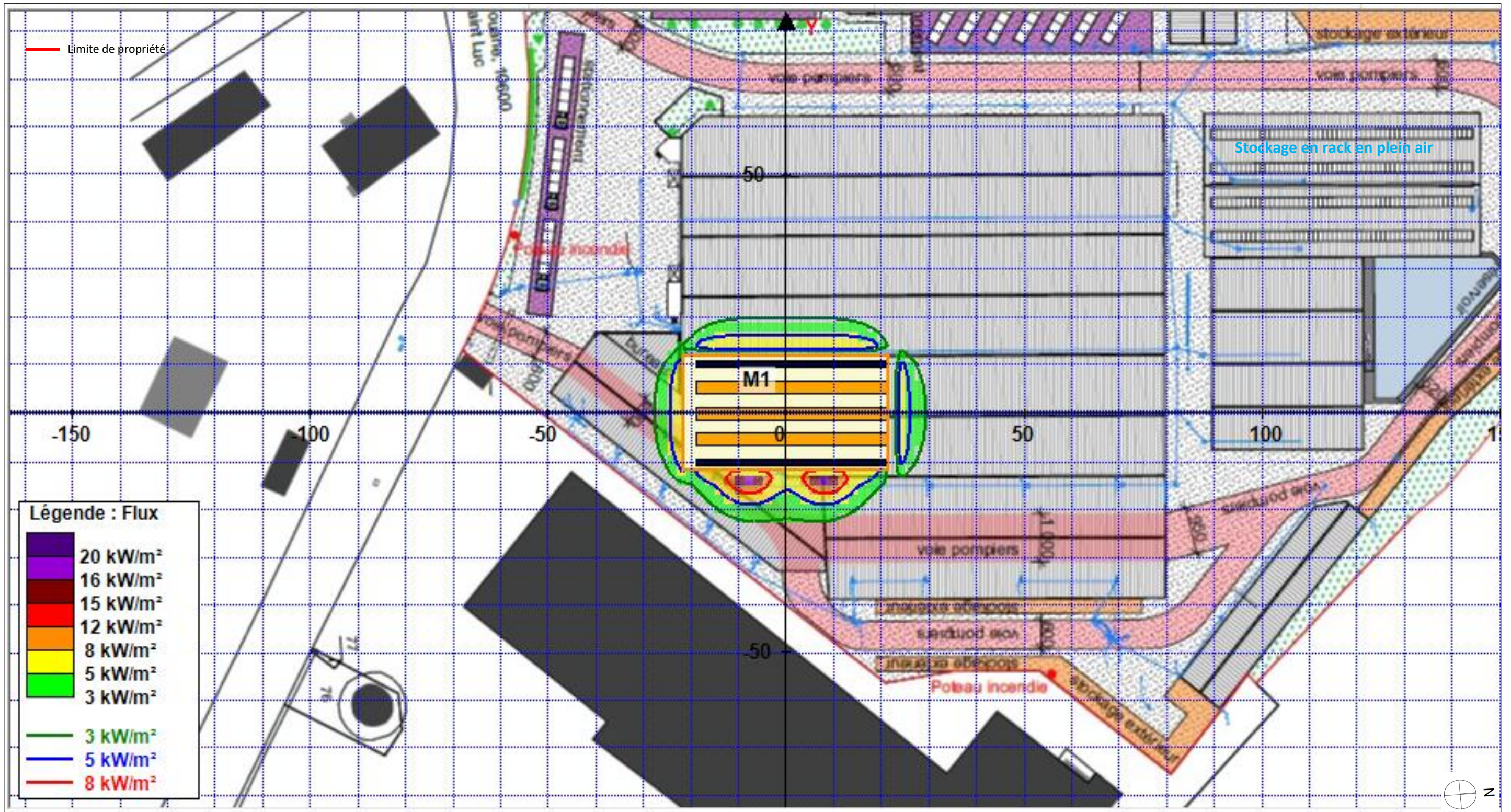


FIGURE 6 : Effets des flux thermiques – Cellule M1 Stockage en rack – STTI



Cellule M3 – Stockage en rack

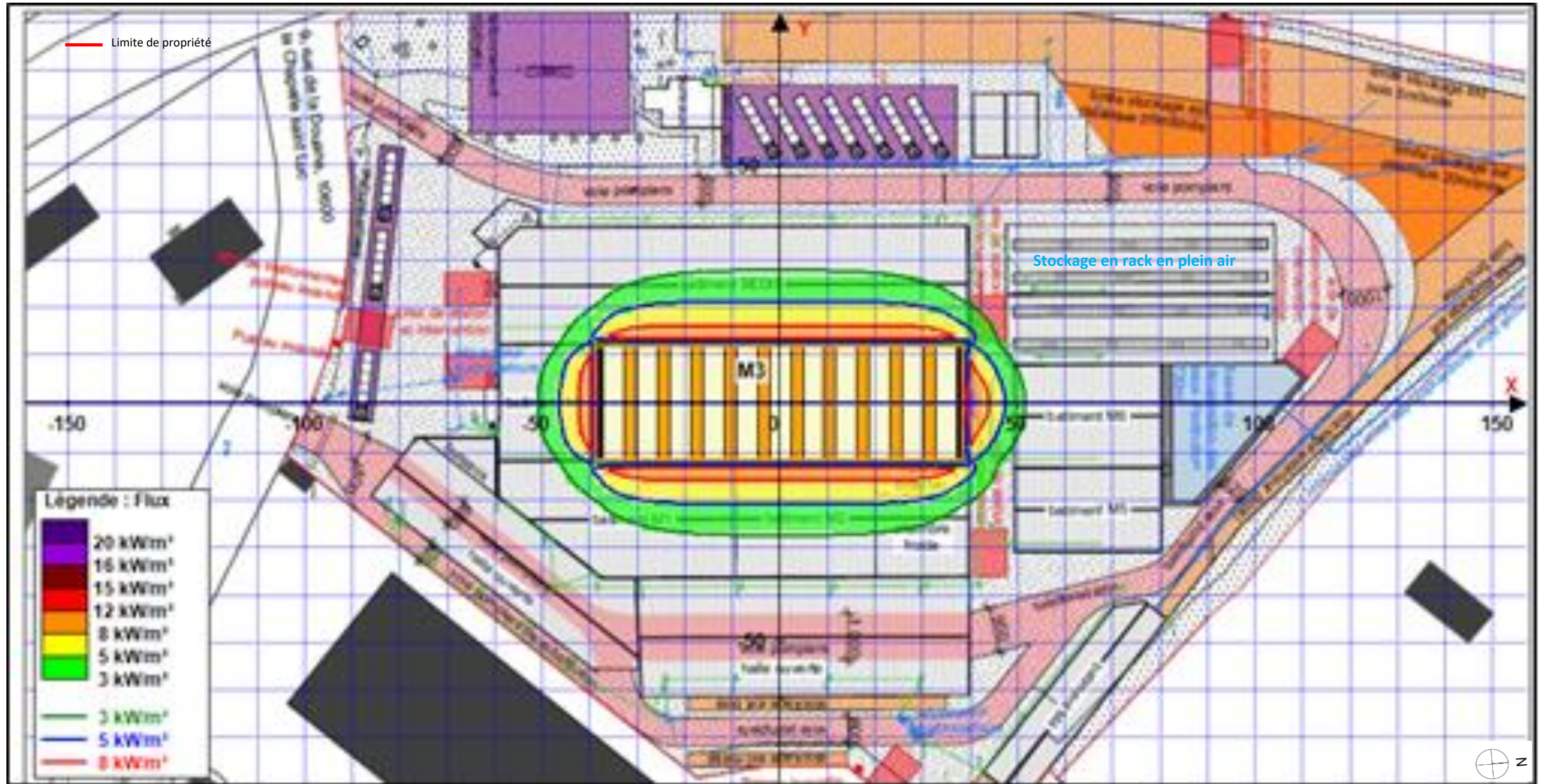


FIGURE 8 : Effets des flux thermiques – Cellule M3 Stockage en rack – STTI



Cellule M3 – Stockage en masse

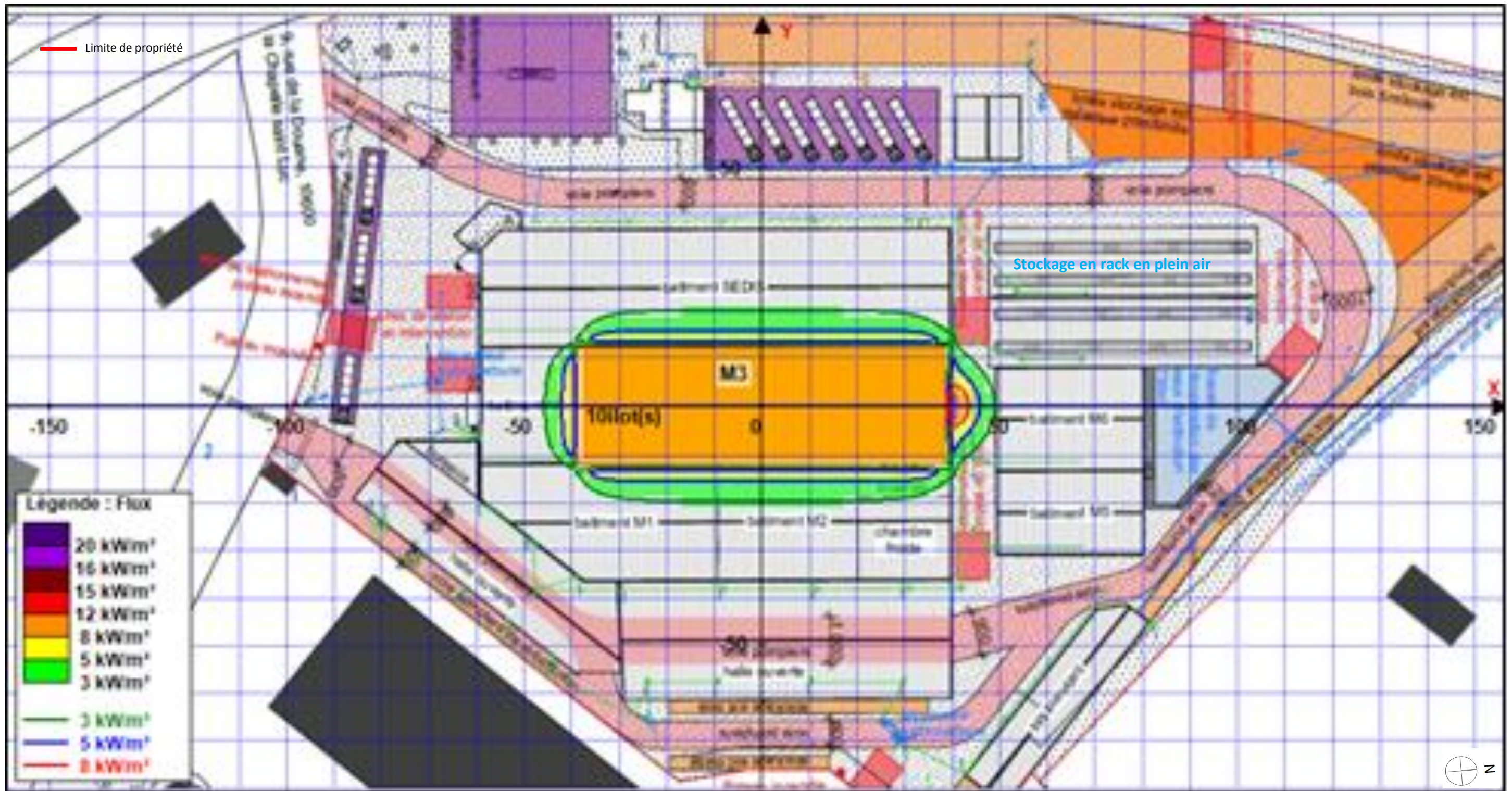


FIGURE 9 : Effets des flux thermiques – Cellule M3 Stockage en masse – STTI

Chambre froide



FIGURE 10 : Effets des flux thermiques – Chambre froide Stockage en masse – STTI

Cellules M5 & M6 (avec stockage en rack dans la cellule M6)

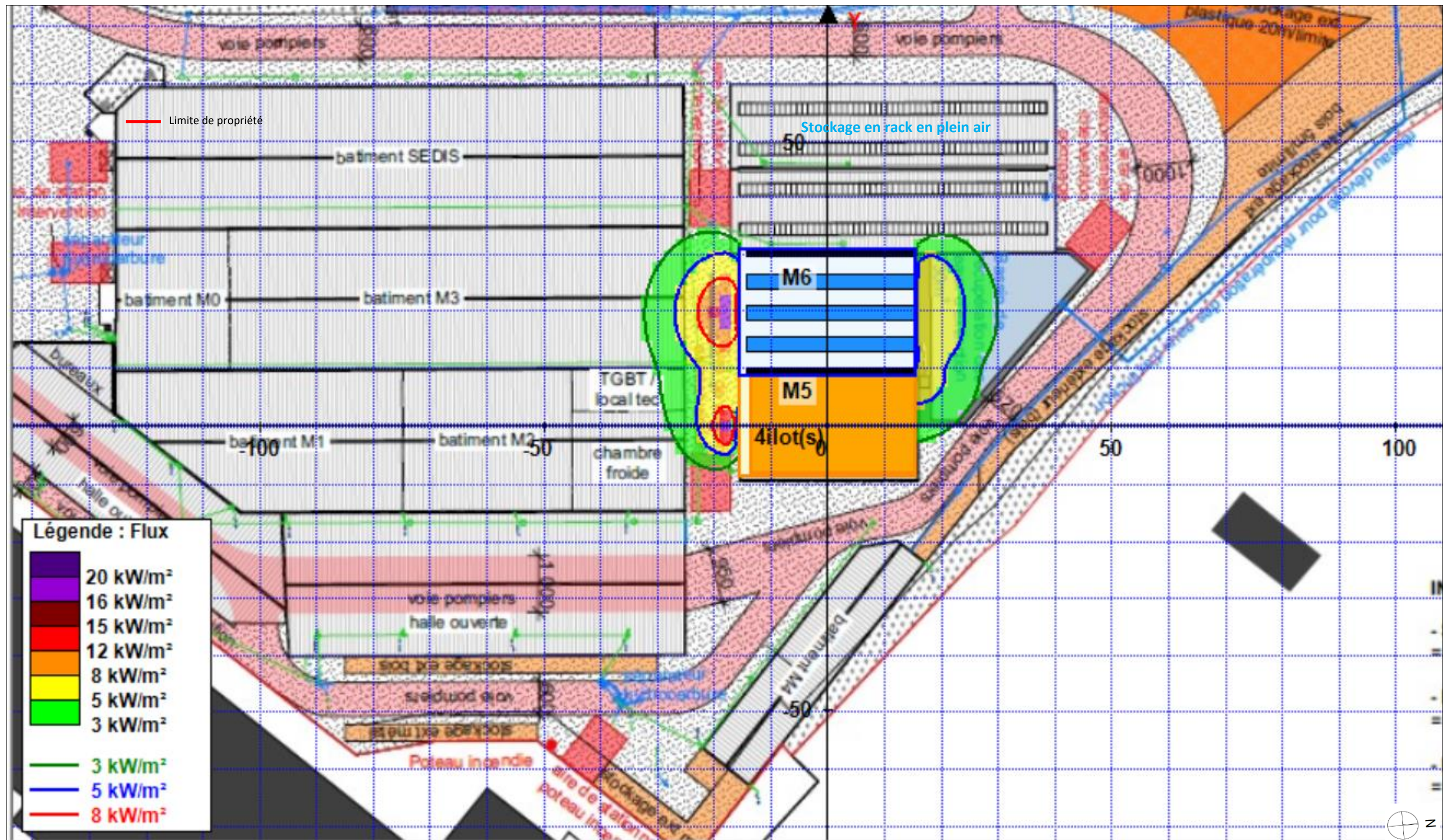


FIGURE 11 : Effets des flux thermiques – Cellules M5 & M6 (avec stockage en rack dans la cellule M6) – STTI

Cellules M5 & M6 (avec stockage en masse dans la cellule M6)

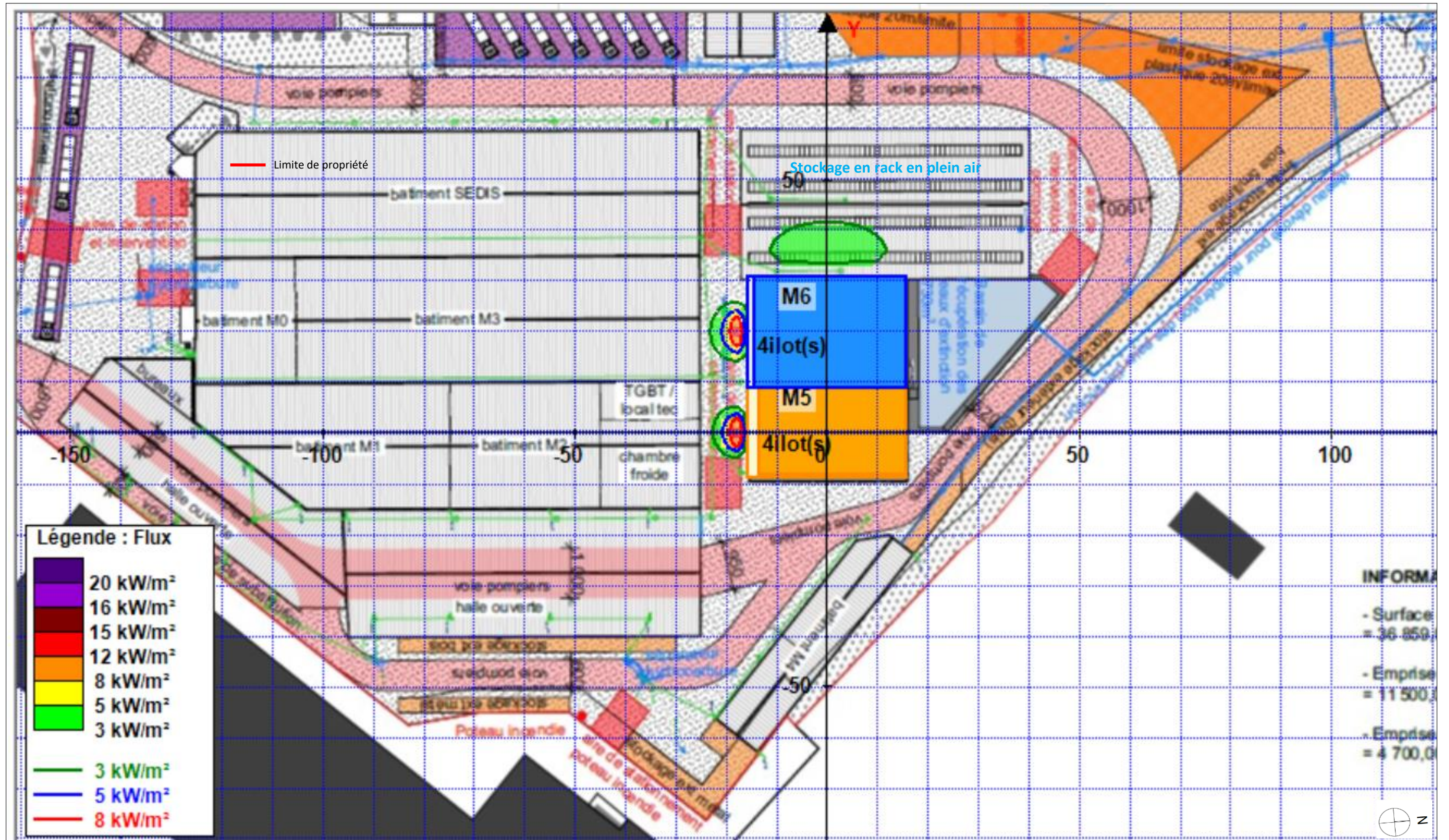


FIGURE 12 : Effets des flux thermiques – Cellules M5 & M6 (avec stockage en masse dans la cellule M6) – STTI